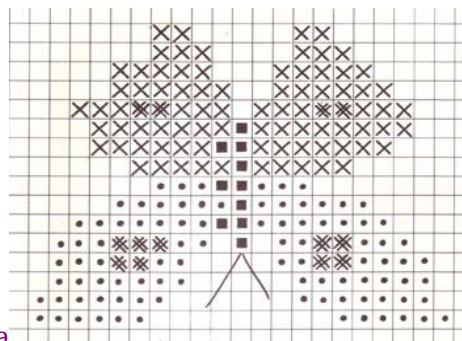


Presina

UNA FARFALLA DIPINTA A MOTIVO JACQUARD



schema



Per eseguire perfettamente il lavoro a uncinetto a più colori, è bene che la tensione dei fili sia né troppo lenta né troppo tesa, specialmente quando si riprende il colore del fondo dopo il disegno, perché se il filo è troppo teso il disegno risulta deformato. Dovendo usare molti colori si possono acquistare rocchetti appositi che permettono di fare tanti gomitoli divisi.

Ad ogni cambiamento di colore è bene assicurarsi che i fili siano incrociati perfettamente sul rovescio del lavoro.

In alcuni disegni « jacquard » vi sono colori che dovrebbero essere lavorati per una sola maglia, in questi casi è preferibile eseguire il lavoro senza tenere conto della maglia stessa che verrà ricamata in un secondo tempo.

Ecco una presina eseguita a motivo jacquard.

Oltre a questo due esempo, dei quali vi diamo lo schema per l'esecuzione, potrete scegliere i vostri soggetti tra quelli offerti dal punto a croce, calcolando per ogni crocetta un punto all'uncinetto.

Con la medesima tecnica potrete eseguire cuscini, sottobicchieri, borsette, borsellini, cinture ecc.

A seconda dell'uso a cui è destinato il lavoro, il punto rosa potrà essere sostituito dal punto basso.


Ricordate che è sempre bene foderare questi lavori, perché al rovescio si presentano piuttosto « male » per il passaggio molteplice dei fili di vario colore.

SPIEGAZIONE DEL PUNTO

Le presine sono eseguite a punto rosa che consiste in un normale punto basso lavorato puntando l'uncinetto tra un punto e l'altro del giro precedente, anziché nel punto catenella di chiusura di ogni maglia.

Questo tipo di lavorazione gli dà maggiore consistenza.

Per alternare i colori (e qui viene la parte relativamente difficile), occorre tenere sempre



i fili sul dietro del lavoro incrociandoli ad ogni cambiamento di colore, in modo da evitare i buchi e l'imperfezione del lavoro. Poi, non sono necessari accorgimenti particolari; si segue lo schema rifinendo le presine con un giro a punto gambero.



SCHEMI E DISEGNI: